



# SISTEMAS DE AISLAMIENTO

---

## IT-FLEX C1 - C1R

IT-FLEX C1. Tubos aislantes de espuma elastomérica longitud 2 m. **ESPEJOR 9 MM**

ø ext. mm	Cu ø"	Fe ø"	m/caja	Referencia	€/m
6	¼"	-	352	<b>EVF006</b>	0,844 €
8	5/16"	-	300	<b>EVF008</b>	0,888 €
10	3/8"	1/8"	266	<b>EVF010</b>	0,833 €
12	½"	-	234	<b>EVF012</b>	3,727 €
15	-	-	192	<b>EVF015</b>	0,963 €
18	-	3/8"	166	<b>EVF018</b>	1,078 €
20	¾"	-	136	<b>EVF020</b>	1,244 €
22	7/8"	½"	136	<b>EVF022</b>	1,180 €
* 25	1"	-	108	<b>EVF025</b>	1,878 €
28	1 1/8"	-	98	<b>EVF028</b>	1,490 €
* 32	-	-	76	<b>EVF032</b>	1,824 €
35	1 3/8"	1"	76	<b>EVF035</b>	1,902 €
42	1 5/8"	1 ¼"	60	<b>EVF042</b>	2,363 €
48	-	1 ½"	50	<b>EVF048</b>	3,843 €
54	2"	-	46	<b>EVF054</b>	3,963 €
60	-	2"	46	<b>EVF060</b>	4,602 €
64	-	-	46	<b>EVF064</b>	4,245 €
76	-	2 ½"	40	<b>EVF076</b>	5,338 €
89	-	3"	36	<b>EVF089</b>	6,106 €
108	4 ¼"	-	22	<b>EVF108</b>	9,424 €
114	4 ½"	4"	22	<b>EVF114</b>	9,988 €
140	-	5"	16	<b>EVF140</b>	13,931 €

\* Consultar disponibilidad

IT-FLEX C1. Tubos aislantes de espuma elastomérica longitud 2 m. **ESPEJOR 13 MM**

ø ext. mm	Cu ø"	Fe ø"	m/caja	Referencia	€/m
6	¼"	-	220	<b>EVH006</b>	Consultar
8	-	-	210	<b>EVH008</b>	Consultar
10	3/8"	1/8"	172	<b>EVH010</b>	1,553 €
12	½"	-	162	<b>EVH012</b>	1,719 €
15	-	-	136	<b>EVH015</b>	1,718 €
18	-	3/8"	118	<b>EVH018</b>	1,906 €
22	7/8"	½"	98	<b>EVH022</b>	2,090 €
28	1 1/8"	-	78	<b>EVH028</b>	2,747 €
35	1 3/8"	1"	58	<b>EVH035</b>	3,310 €
42	1 5/8"	1 ¼"	48	<b>EVH042</b>	3,665 €
48	-	1 ½"	40	<b>EVH048</b>	3,988 €
60	-	2"	32	<b>EVH060</b>	4,665 €
114	4 ½"	4"	22	<b>EVH114</b>	11,318 €
160	6 ¼"	-	12	<b>EVH160</b>	20,952 €

IT-FLEX C1. Tubos aislantes de espuma elastomérica longitud 2 m. **ESPEJOR 19 MM**

ø ext. mm	Cu ø"	Fe ø"	m/caja	Referencia	€/m
6	¼"	-	98	<b>EVM006</b>	Consultar
10	3/8"	1/8"	98	<b>EVM010</b>	2,298 €
12	½"	-	88	<b>EVM012</b>	2,649 €
15	-	-	78	<b>EVM015</b>	2,820 €
18	-	3/8"	72	<b>EVM018</b>	3,110 €
* 20	¾"	-	66	<b>EVM020</b>	3,135 €
22	7/8"	½"	64	<b>EVM022</b>	3,273 €
* 25	1"	-	50	<b>EVM025</b>	3,457 €
28	1 1/8"	-	48	<b>EVM028</b>	4,429 €
35	1 3/8"	1"	36	<b>EVM035</b>	4,747 €
42	1 5/8"	1 ¼"	32	<b>EVM042</b>	5,837 €
48	-	1 ½"	24	<b>EVM048</b>	6,527 €
54	2"	-	24	<b>EVM054</b>	8,041 €
60	-	2"	22	<b>EVM060</b>	9,714 €
64	-	-	18	<b>EVM064</b>	9,906 €
76	-	2 ½"	18	<b>EVM076</b>	10,155 €
89	-	3"	14	<b>EVM089</b>	12,369 €
114	4 ½"	4"	12	<b>EVM114</b>	22,407 €
125	-	-	10	<b>EVF125</b>	26,213 €
140	-	5"	8	<b>EVF140</b>	28,000 €
160	6 ¼"	-	8	<b>EVF160</b>	32,645 €

\* Consultar disponibilidad

IT-FLEX C1. Tubos aislantes de espuma elastomérica longitud 2 m. **ESPEJOR 25 MM**

ø ext. mm	Cu ø"	Fe ø"	m/caja	Referencia	€/m
15	-	-	50	<b>EVP015</b>	Consultar
18	-	3/8"	50	<b>EVP018</b>	5,702 €
22	7/8"	½"	42	<b>EVP022</b>	5,800 €
25	1"	-	40	<b>EVP025</b>	6,069 €
28	1 1/8"	-	40	<b>EVP028</b>	6,355 €
* 32	-	-	24	<b>EVP032</b>	7,453 €
35	1 3/8"	1"	24	<b>EVP035</b>	8,061 €
42	1 5/8"	1 ¼"	22	<b>EVP042</b>	11,037 €
48	-	1 ½"	18	<b>EVP048</b>	Consultar
54	2"	-	16	<b>EVP054</b>	14,331 €
60	-	2"	12	<b>EVP060</b>	14,808 €
64	-	-	12	<b>EVP064</b>	16,944 €
76	-	2 ½"	10	<b>EVP076</b>	19,196 €
89	-	3"	8	<b>EVP089</b>	22,024 €
108	4 ¼"	-	6	<b>EVP108</b>	31,759 €
114	4 ½"	4"	6	<b>EVP114</b>	32,555 €

\* Consultar disponibilidad

IT-FLEX C1. Tubos aislantes de espuma elastomérica longitud 2 m. **ESPEJOR 30 MM**

ø ext. mm	Cu ø"	Fe ø"	m/caja	Referencia	€/m
18	-	3/8"	32	<b>EVR018</b>	8,454 €
22	7/8"	½"	32	<b>EVR022</b>	8,731 €
28	1 1/8"	-	26	<b>EVR028</b>	9,331 €
35	1 3/8"	1"	24	<b>EVR035</b>	10,008 €
42	1 5/8"	1 ¼"	22	<b>EVR042</b>	10,339 €
48	-	1 ½"	18	<b>EVR048</b>	12,682 €
54	2"	-	14	<b>EVR054</b>	13,237 €
60	-	2"	12	<b>EVR060</b>	14,045 €
64	-	-	12	<b>EVR064</b>	15,759 €
76	-	2 ½"	12	<b>EVR076</b>	16,518 €
89	-	3"	10	<b>EVR089</b>	17,894 €
* 102	-	3 ½"	8	<b>EVR102</b>	22,314 €
108	4 ¼"	-	8	<b>EVR108</b>	30,970 €
114	4 ½"	4"	8	<b>EVR114</b>	27,645 €
125	-	-	6	<b>EVR125</b>	29,914 €
140	-	5"	6	<b>EVR140</b>	35,981 €
160	6 ¼"	-	6	<b>EVR160</b>	16,736 €
170	-	6"	6	<b>EVR170</b>	55,839 €

\* Consultar disponibilidad

IT-FLEX C1. Tubos aislantes de espuma elastomérica longitud 2 m. **ESPEJOR 40 MM**

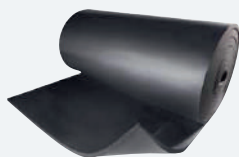
ø ext. mm	Cu ø"	Fe ø"	m/caja	Referencia	€/m
25	1"	-	20	<b>EVU025</b>	17,053 €
28	1 1/8"	-	20	<b>EVU028</b>	18,249 €
35	1 3/8"	1"	18	<b>EVU035</b>	20,070 €
42	1 5/8"	1 ¼"	16	<b>EVU042</b>	21,539 €
48	-	1 ½"	12	<b>EVU048</b>	24,531 €
54	2"	-	10	<b>EVU054</b>	26,665 €
60	-	2"	10	<b>EVU060</b>	27,722 €
64	-	-	10	<b>EVU064</b>	28,078 €
76	-	2 ½"	8	<b>EVU076</b>	29,657 €
89	-	3"	8	<b>EVU089</b>	34,548 €
114	4 ½"	4"	6	<b>EVU114</b>	36,898 €
125	-	-	6	<b>EVU125</b>	44,880 €
140	-	5"	6	<b>EVU140</b>	42,629 €
160	6 ¼"	-	4	<b>EVU160</b>	49,355 €
170	-	6"	4	<b>EVU170</b>	54,204 €

IT-FLEX C1. Tubos aislantes de espuma elastomérica longitud 2 m. **ESPEJOR 50 MM**

ø ext. mm	Cu ø"	Fe ø"	m/caja	Referencia	€/m
* 60	-	2"	8	<b>EVV060</b>	94,286 €
* 76	-	2 ½"	6	<b>EVV076</b>	119,530 €
* 89	-	3"	4	<b>EVV089</b>	135,226 €
* 114	-	4"	-	<b>EVV114</b>	Consultar
* 140	-	5"	-	<b>EVV140</b>	Consultar
* 170	-	6"	-	<b>EVV170</b>	Consultar

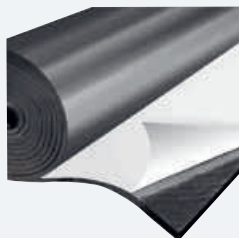
\* Consultar disponibilidad

### IT-FLEX C1. Planchas no adhesivas en rollo ancho 1 m



Esp. (mm)	m <sup>2</sup> /caja		€/m <sup>2</sup>
10	20	<b>EVBL10</b>	31,420 €
19	10	<b>EVBL19</b>	48,041 €
25	8	<b>EVBL25</b>	59,310 €
32	6	<b>EVBL32</b>	74,694 €
40	4	<b>EVBL40</b>	102,540 €
50	4	<b>EVBL50</b>	116,735 €
60	3	<b>EVBL60</b>	152,204 €

### IT-FLEX C1 SA. "DUCT" planchas adhesivas en rollos ancho 1500 mm



Esp. (mm)	Rollo m <sup>2</sup> /emb	Referencia	€/m <sup>2</sup>
6	45	<b>EVBLA06SADUCT</b>	16,481 €
* 10	30	<b>EVBLA10SADUCT</b>	18,214 €
20	15	<b>EVBLA15SADUCT</b>	23,653 €

\*Espesores conformes a la categoría de la ley 10/91 para el aislamiento térmico de los conductos de ventilación, específicamente 10 mm CAT C, 15 mm CAT B, 30 mm CAT A

### IT-FLEX. Cinta elastomérica adhesiva.



m/rollo	Ancho rollo mm	Referencia	€/rollo
15	50	<b>EV8NASTRON315</b>	21,658 €

### Adhesivo Gamma.



Volumen	Referencia	€/rollo
500 l	<b>3088-500</b>	14,50 €
1.000 l	<b>3088-1000</b>	20,59 €

### IT-FLEX C1

<b>TIPO DE MATERIAL</b>	Espuma elastomérica flexible (FEF) de células cerradas.
<b>ESPECIF. PRODUCTO</b>	Aislamiento térmico en elastómero extr. y exp. según EN 14304
<b>GAMA DE PRODUCCIÓN</b>	Tubos en barras adhes. y no adhes. en rollo continuo de ø6 a 170 mm y esp. 6 a 60 mm. Planchas en hojas o rollos adhes. y no adhes. de espesor 6 a 60 mm. Cintas de 3 mm de espesor.
<b>USO DEL PRODUCTO</b>	Aislam. térm. de los componentes en inst. de calefacción, climatización, refrigeración e industrial, incluso en ambientes exteriores (versión C1R).
<b>PARTICULARIDADES</b>	Expandido sin el uso de CFC-HCFC. No contiene polvos ni fibras.

Datos técnicos	Datos de referencia	Norma de prueba
<b>TEMP. DE TRABAJO</b> Temp. máx. fluidos transp. Temp. mín. fluidos transp.	+ 110 °C - 45 °C	EN 14706 - 14707
<b>CONDUCT. TÉRMICA λ</b>	Planc., cint., tubos 6-25 mm a 0°C λ ≤ 0,036 W/m·K a 20°C λ ≤ 0,038 W/m·K Tubos 32-60 mm a 0°C λ ≤ 0,036 W/m·K a 20°C λ ≤ 0,038 W/m·K a 40°C λ ≤ 0,040 W/m·K	EN ISO 8497 - EN 12667 EN 13469 - EN 120
<b>FACTOR RESIST. DIFUSIÓN DEL VAPOR DE AGUA μ</b>	Planc. 6-25; Tub. 6-19 (mm) μ ≥ 10000 Planc. 30-50; Tub. 25-60 (mm) μ ≥ 7000	
<b>CLASIFICACIÓN DE REACCIÓN AL FUEGO</b>	Euroclase { Tubos BL s2, d0 Planchas B s3, d0 Planchas 60 mm: E Cinta B s2, d0 CLASS 1 CLASS 0	EN 13501 - 1 BS 476: PART 6 BS 476: PART 7
<b>CAP. PROPAG. LLAMA LIMIT.</b>	Conforme	Dir. 96/98/CE - Mód. D/An. B
<b>PREV. CORROSIÓN TUBOS</b>	Conforme	EN 13468
<b>RESISTENCIA AL OZONO</b>	Excelente	ISO 7326
<b>RESIST. A LOS RAYOS UV</b>	Buena	UNI ISO 4892 - 2
<b>TOLER. DIMENSIONALES</b>	Según tabla 1 - Norma EN 14304	
<b>CARACTERÍST. REVESTIMIENTO PROTECTOR EXT. (VERSIÓN IT-FLEX C1 R) SON:</b>		
<b>TIPO</b>	Film de PE resit. rasguños/antiUV	
<b>COLOR</b>	Blanco RAL 9010	
<b>FACTOR RESIST. DIFUSIÓN DEL VAPOR DE AGUA μ</b>	≥ 15,000	EN ISO 12086
<b>RESIST. OZONO</b>	Excelente	ISO 7326
<b>RESIST. RAYOS UV</b>	Excelente	UNI ISO 4892 - 2

\* Nota: Para aplicaciones a temperaturas inferiores consultar con nuestro departamento técnico. Para obtener documentos y certificaciones es necesario inscribirse en el sitio internet: [www.evocell.it](http://www.evocell.it) Evocell&Mobius S.r.l. se reserva la facultad de editar los datos de esta docum. sin aviso previo. Para las normas citadas en el presente documento debe considerarse la última versión publicada.

### IT-FLEX C1. Tubos aislantes de espuma elastomérica longitud 2 m. Con revestimiento externo en PE resistente a los rasguños/anti UV color blanco. **ESPESOR 9 MM**



ø ext. mm	Cu ø"	Fe ø"	m/caja	Referencia	€/m
12	½"	-	170	<b>EV9F12R</b>	2,875 €
16	5/8"	-	140	<b>EV9F16R</b>	2,955 €
18	-	3/8"	130	<b>EV9F18R</b>	3,068 €
22	7/8"	½"	100	<b>EV9F22R</b>	3,683 €
28	1 1/8"	-	80	<b>EV9F28R</b>	4,929 €
35	1 3/8"	1"	60	<b>EV9F35R</b>	5,299 €

### IT-FLEX C1. Tubos aislantes de espuma elastomérica longitud 2 m. Con revestimiento externo en PE resistente a los rasguños/anti UV color blanco. **ESPESOR 19 MM**



12	16	18	22	28	35	42	48
12	16	18	22	28	35	42	48
1/2"	5/8"	-	7/8"	1 1/8"	1 3/8"	1 5/8"	-
-	-	3/8"	1/2"	-	1"	1 1/4"	1 1/2"
70	50	50	44	40	30	24	22
<b>EV9M12R</b>	<b>EV9M16R</b>	<b>EV9M18R</b>	<b>EV9M22R</b>	<b>EV9M28R</b>	<b>EV9M35R</b>	<b>EV9M42R</b>	<b>EV9M48R</b>
5,945 €	6,222 €	7,446 €	8,472 €	9,212 €	9,732 €	10,632 €	11,878 €

### IT-FLEX C1 R. Cintas tapajuntas PVC color blanco.

m/rollo	Ancho rollo mm	Referencia	€/rollo
25	38	<b>EV8NASTRNCB25</b>	9,062 €

### IT-FLEX C1 R. Tubos aislantes de espuma elastomérica longitud 2 m. Externo en PE resistente a los rasguños/anti UV color blanco. **ESPESOR 25 MM**



ø ext. mm	Cu ø"	Fe ø"	m/caja	Referencia	€/m
18	-	3/8"	30	<b>EV9P18R</b>	13,806 €
22	7/8"	1/2"	26	<b>EV9P22R</b>	15,538 €
28	1 3/8"	-	20	<b>EV9P28R</b>	18,319 €
35	-	1"	16	<b>EV9P35R</b>	22,094 €
42	-	1 1/4"	16	<b>EV9P42R</b>	29,505 €
48	-	1 1/2"	12	<b>EV9P48R</b>	32,944 €

### IT-FLEX C1 R. Tubos aislantes de espuma elastomérica longitud 2 m. Externo en PE resistente a los rasguños/anti UV color blanco. **ESPESOR 32 MM**



ø ext. mm	Cu ø"	Fe ø"	m/caja	Referencia	€/m
18	-	3/8"	30	<b>EV9T18R</b>	18,850 €
22	7/8"	1/2"	24	<b>EV9T22R</b>	22,036 €
28	1 3/8"	-	20	<b>EV9T28R</b>	24,645 €
35	-	1"	16	<b>EV9T35R</b>	29,955 €
42	-	1 1/4"	16	<b>EV9T42R</b>	32,236 €
48	-	1 1/2"	12	<b>EV9T48R</b>	34,457 €

# REGLAMENTO R.I.T.E.

Espesores mínimos\* (mm) de aislamiento de tuberías y accesorios que transportan fluidos\*

RITE, versión consolidada 2013, extraída del B.O.E, Real Decreto 238/2013

\*(según IT 1.2.4.2.1.2 Procedimiento simplificado)

## Fluidos que discurren por el INTERIOR de edificios

Diámetro exterior tubería / mm	De -10 a 0 °C	De 0 a 10 °C	Más de 10 °C	De 40 a 60 °C	De 60 a 100 °C	De 100 a 180 °C
	Espesor de aislamiento [mm]					
D ≤ 35	30	25	20	25	25	30
35 < D ≤ 60	40	30	20	30	30	40
60 < D ≤ 90	40	30	30	30	30	40
90 < D ≤ 140	50	40	30	30	40	50
140 < D	50	40	30	35	40	50

## Fluidos que discurren por el EXTERIOR de edificios

Diámetro exterior tubería / mm	De -10 a 0 °C	De 0 a 10 °C	Más de 10 °C	De 40 a 60 °C	De 60 a 100 °C	De 100 a 180 °C
	Espesor de aislamiento [mm]					
D ≤ 35	50	45	40	35	35	40
35 < D ≤ 60	60	50	40	40	40	50
60 < D ≤ 90	60	50	50	40	40	50
90 < D ≤ 140	70	60	50	40	50	60
140 < D	70	60	50	45	50	60

El espesor mínimo de aislamiento de equipos, aparatos y depósitos debe ser igual o mayor al indicado en las tablas para tuberías de diámetro exterior mayor a 140 mm.

Las redes de tuberías que tengan un funcionamiento continuo deben incrementar su espesor de aislamiento en 5 mm más de los marcados en las tablas (por ejemplo A.C.S.).

El espesor mínimo de aislamiento de tuberías de diámetro exterior menor o igual a 25 mm y de longitud menor de 10 m, contada a partir de la conexión a la red general de tuberías hasta la unidad terminal, y que estén empotradas en tabiques y suelos o instaladas en canaletas interiores, será de 10 mm, evitando en cualquier caso la formación de condensaciones.

## En circuitos frigoríficos de climatización (VRV y Splits)\*

Diámetro exterior tubería / mm	Interior edificios espesor [mm]	Exterior edificios espesor [mm]
D ≤ 13	10	15
13 < D < 26	15	20
26 < D < 35	20	25
35 < D < 90	30	40
D > 90	40	50

\* Si el recorrido es superior a 25m, se deberá aumentar el espesor, en ningún caso inferior a 5mm.

[www.fycal.com](http://www.fycal.com)

### A CORUÑA (CENTRAL)

T. 981 174 053  
F. 981 174 983

[administracion@fycal.com](mailto:administracion@fycal.com)

P.I. de Pocomaco  
5ª Avenida Nº47  
15190 A Coruña

### DELEGACIÓN CARBALLO

T. 981 732 813  
F. 981 732 827

[carballo@fycal.com](mailto:carballo@fycal.com)

P.I. de Bertoa  
Volframio J-5  
15100 Carballo

### DELEGACIÓN LUGO

T. 985 624 100

[lugo@fycal.com](mailto:lugo@fycal.com)

P.I. As Gándaras  
E2 A2  
27003 Lugo

### DELEGACIÓN OURENSE

T. 988 316 251  
F. 988 316 252

[ourense@fycal.com](mailto:ourense@fycal.com)

Nacional 120  
Km 575 nº71, nave 1  
32001 Ourense



HERRAMIENTA  
Y FIJACIÓN



BAÑOS



VENTILACIÓN



ENERGÍAS  
RENOVABLES



FONTANERÍA



DEPÓSITOS Y  
BOMBAS



CLIMATIZACIÓN



CALEFACCIÓN



ACS  
ACUMULACIÓN



Precios I.V.A no incluido  
Febrero 2020